

ERÄMAA-SUKAT, KOKO 45–46



Sukan suussa on 2 o, 2 n -joustin, ja varsi neulotaan kirjoneuleena. Joustinta on myös nilkassa. Kirjoneule jatkuu pienin raidoin sukkaosassa. Kirjoneuleen mallikerran koko on 16 silmukkaa - sama kuin puikoilla on silmukoita. Kuvion seuraaminen on helppoa. Lankajuoksujen pituus on 1–5 s.

OHJE

Suunnittelija

Liisa Avelin/Kotikutoisesti

Sukkien koko

45–46. Varren pituus on 19 cm ja sukan pohjan koko pituus 30 cm.

Lanka

Vuonuen [Tarmo](#) (80 % suomalainen lampaanvilla ja 20 % biohajoava polyamidi, n. 100 g = 240 m, paksuus 140 tex x 3)

Langanmenekki

Värijäämätön keskiharmaa n. 75 g, värijäämätön tummanharmaa n. 90 g, yhteensä 165 g.

Puikot ja neuletiheys

Sukkapuikot n:o 3. Neuletiheys 23 s = 10 cm

Mallineuleet

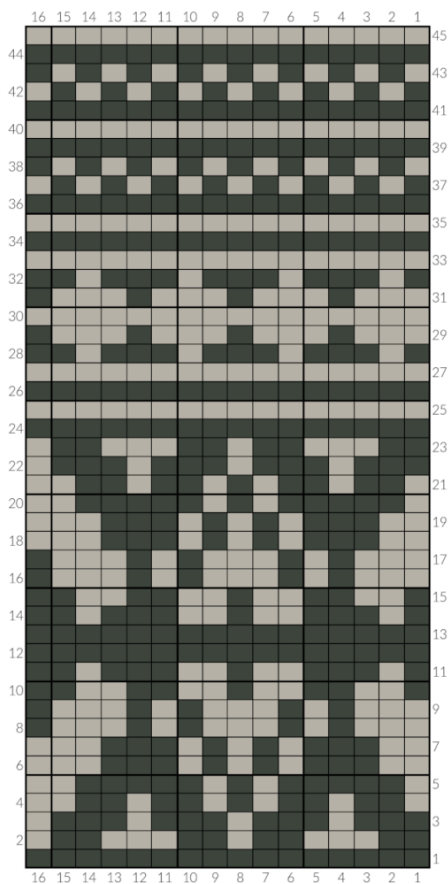
Joustinneule 2 o, 2 n suljettuna neuleena:

Sileä neule suljettuna neuleena

Kirjoneule suljettuna neuleena

VARSI

Luo 64 s keskiharmaalla langalla ja neulo 2 o, 2 n -joustinta 1 krs. Aloita raidoitus: neulo 2 krs tummanharmaalla, 1 krs keskiharmaalla, 1 krs tummanharmaalla, 1 krs keskiharmaalla. Jatka joustin loppuun neulomalla 5 krs tummanharmaalla.



Aloita kirjoneule kaavion mukaan kerrokselta 1:

Kun olet neulonut kirjoneuletta 45 krs, neulo lopuksi 1 krs sileää tummanharmaalla. Jatka neulomalla 2 o, 2 n - joustinta 9 krs. Neulo 1 krs sileää tummanharmaalla, ja aloita kantapään neulominen.

KANTAPÄÄ

Kantalappu:

Neulo kantalappu tummanharmaalla langalla vahvistettuna neuloksena ja aloita neulomalla I puikon s:t sileänä IV puikolle. Kantalappuun tulee 32 s.

Jätä muut s:t odottamaan. Käännä työ ja aloita vahvistettu neulos: 1. krs: nosta 1 s neulomatta ja neulo muut s:t nurin. Käännä työ. 2. krs: *nosta 1 s neulomatta, neulo 1 s oikein*, toista *-* kerros loppuun. Käännä työ. Toista 1.-2. krs:ia yhteensä 16 kertaa = 34 krs. Neulo vielä nurja kerros ja aloita kantapohjan neulominen.

Kantapohja:

Aloita kantapohjan oikealta puolelta. Neulo vahvistettua neulosta, kunnes puikolla on jäljellä 10 s. Tee ylivetokavennus ja käännä työ. Nosta 1 s nurin neulomatta ja neulo krs nurin, kunnes jäljellä on 10 s. Neulo 2 s nurin yhteen ja käännä työ. Nosta 1 s neulomatta ja neulo vahvistettua neulosta samalla kaventaen kuten edellä, kunnes silmukat loppuvat. Työhön jää 12 s. Jaa kantalapun s:t kahdelle puikolle 6 + 6.

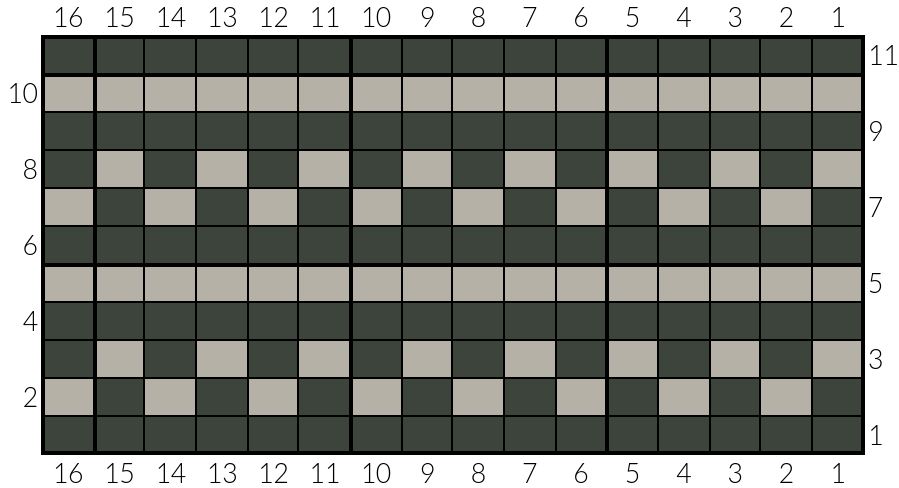


SUKKAOSA

Neulo keskiharmaalla langalla kantalapun 6 s. Jatka poimimalla kantalapun vasemmasta reunasta 16 s, Nosta lopuksi yksi s puikkojen välistä. Neulo poimitut s:t kierteen takareunasta oikein vasemmanpuoleisella kantapohjan puikolla. Puikolla on nyt 23 s. Jatka neulomalla I ja II puikon silmukat, joita on kummallakin puikolla 16. Jatka poimimalla kantalapun oikeasta reunasta 16 s. Nosta lopuksi yksi s puikkojen välistä. Neulo s:t kierteen. Puikolla on nyt 23 s. Koko työn silmukkamäärä on 78 s.

NILKAN KIILAKAVENNUKSET

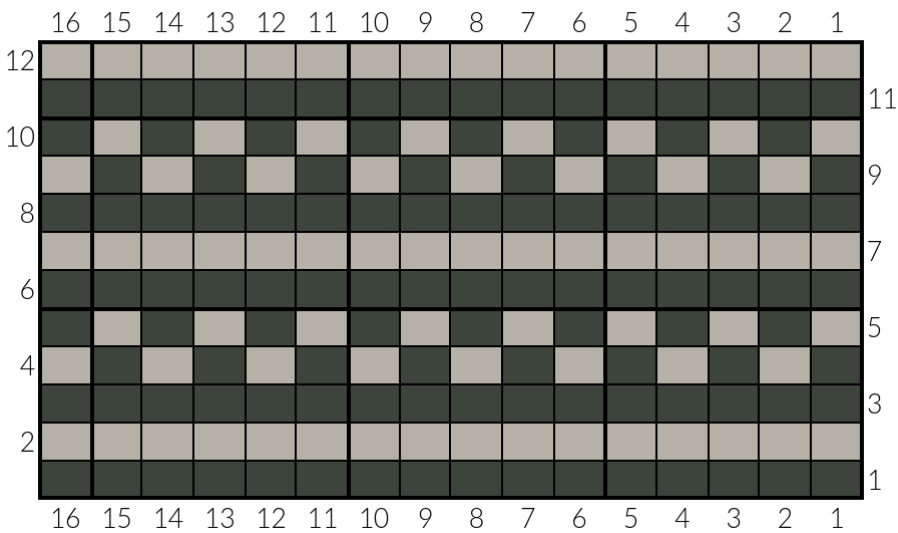
Työssä on nyt 1 krs neulottuna keskiharmaalla. Aloita kirjoneule kaavion mukaan:



Aloita samalla kiilakavennukset. Neulo I puikon lopussa 2 viimeistä s:aa oikein yhteen ja tee IV puikon alussa ylivetokavennus. Neulo 1 välikerros ja toista kavennukset. Jatka kavennuksia joka 2. kerros, kunnes kaikilla puikoilla on 16 silmukkaa. Kun kirjoneule loppuu, jatka sileää keskiharmaalla langalla. Työssä on 64 s.

SUKAN SUORA OSA

Jatka jalkaterän neulomista sileänä neuleena. Aloita kärjen kirjoneule, kun sukassa on yksiväristä sileää 39 krs. Kirjoneuleen kaavio:



KÄRKIKAVENNUKSET

Jatka tummanharmaalla sileää ja aloita nauhamaiset kärkikavennukset. Neulo I ja III puikon lopussa 2 s oikein yhteen, 1 s oikein ja neulo II sekä IV puikon alussa 1 s oikein ja ylivetokavennus. Neulo 1 välikrs ja toista kavennukset joka toinen krs, kunnes joka puikolla on jäljellä 8 s. Jatka vielä kavennuksia joka krs.

Kun joka puikolla on jäljellä 2 s, katkaise langat, vedä lanka silmukoiden läpi, kiristä ja päättä langat. Höyrytä sukat lopuksi kevyesti.